

# Brianza Plastica

LIVELLO PROGETTUALE

## Progetto preliminare - definitivo

OPERE

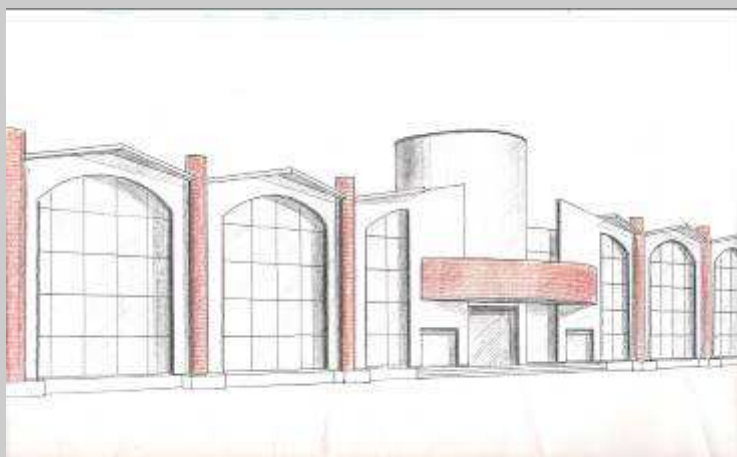
## Ristrutturazione Palazzina uffici

LAVORI

Carate Brianza

ELABORATO

# RELAZIONE ILLUSTRATIVA



L'edificio industriale è inserito in un contesto industriale fiorente, a Carate Brianza; è stato costruito intorno agli anni 60, ha quindi uno stile tipico dell'epoca. La ditta da allora si è enormemente ampliata ed i proprietari vogliono darle un aspetto più attuale ed innovativo. L'idea segue quella che è la forma dell'edificio, senza stravolgerla: la copertura è mantenuta in tutto il suo profilo; viene invece pensata la facciata in modo da evidenziare l'ingresso attraverso un elemento cilindrico che crea all'esterno un elemento di richiamo, ed all'interno un vano ingresso spazioso con carattere. Si mischiano i caratteri classici con i caratteri moderni: forme antiche, tradizionali con superfici lisce e nuovi materiali (allucubond, vetrate ampie..). Si è studiato il progetto attraverso plastici e disegni prospettici. Sviluppato il progetto preliminare e definitivo, l'architetto ha proceduto col progetto definitivo e la direzione lavori che ha dato come risultato un edificio ammirato, di sicuro effetto.



In fede

Arch. Giusi Valente